

PRODUKTE



## INTERNATIONALE MÖBELMESSE I SALONI 2013 MILANO - TREND REPORT

### AKTUELL

Schön und edel: Garten- und Landschaftsprodukte...

Die neuesten Trends in der Welt der Bäder

Maximale Flexibilität am Kochfeld

Wittmann Schlafen

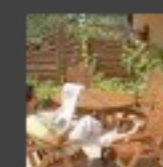
Designserie „Style“ bringt Trends auf die Tür

Terraza bz – Terrassenprofil mit bauaufsichtlicher ...

Gartenmöbel

cube pure Highboard | Design Sebastian Desch

Die Schönheit von Böden mit einer gelebten Gesch...



29. 04. 2013. Garten

Schön und edel: Garten- und Landschaftsprodukte aus dem deutschen Holzfachhandel



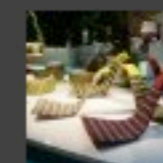
28. 04. 2013. Garten

Terraza bz – Terrassenprofil mit bauaufsichtlicher Zulassung



28. 04. 2013. Garten

Terraza bz – Terrassenprofil mit bauaufsichtlicher Zulassung



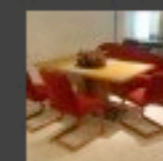
28. 04. 2013. Garten

Gartenmöbel



28. 04. 2013. Produkte & Materialien

Designserie „Style“ bringt Trends auf die Tür



27. 04. 2013. Produkte & Materialien

Neue Glanz von alten Möbeln

25. 04. 2013. Produkte & Materialien  
Möbeltrends: Es kommt Leben in die Bude

### NEWS

NETZ LIST

#### WOHNRAUM & SPEIS



Frühlingserfrischung des Heimes

#### GARTEN



Frühlingserwachen – Verlegen Sie Ihr Wohnzimmer ins Freie!

#### PRODUKTE & MATERIALIEN



Neue Glanz von alten Möbeln

#### WOHNRAUM & SPEIS

sedda Modell MYTHOS ASPEN

MYTHOS erstrahlt in neuem Look. Urig, gemütlich und im ländlichen...

#### GARTEN



Die Planung eines Gartens

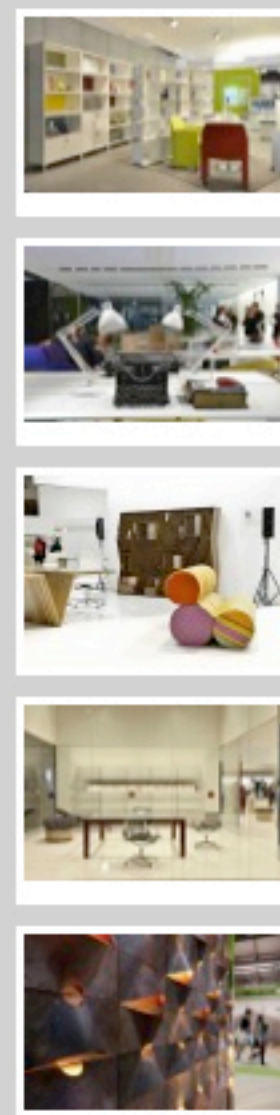
#### PRODUKTE & MATERIALIEN



Möbeltrends: Es kommt Leben in die Bude

Weitere Neuigkeiten





Izabela Ninic, Architekt 14. 04. 2013.

## Internationale Möbelmesse / Saloni 2013 Milano - Trend Report

The Salone Internazionale del Mobile-Möbelmesse und International Furnishing Accessories Exhibition- Messe der Ausrüstung haben hunderte von neuen Produkten im Bereich der Ausstattung des Wohnzimmers, Esszimmers, Schlafzimmers und Kinderzimmers angeboten, als auch von öffentlichen Räumen und Gartenmöbel. Was gemeinsam für alle diese Räume ist, ist die Einführung von natürlichen Tönen und Materialien als auch die Dekoration von Grün, eine Explosion von Farben und stilistische Rückkehr in die 50er und 60er Jahre des letzten Jahrhunderts.

Ökologie und ein natürliches Aussehen sind der absolute Hit bei der Inneneinrichtung. Die Farbpalette reicht von hellgrau über beige bis dunkelbraun und grau. Der Eindruck von natürlichem ist durch die Verwendung von Holz in Details betont, vor allem Eiche. Graue Eiche, Sumpf oder in Naturtönen wird mit oben genannten Farben kombiniert und dadurch werden sehr angenehme Kompositionen geschaffen. Holz als ein Material dominiert und hat in Vergleich zu Vorjahren in vielen Elementen das Metall ersetzt. Bodenbeläge sind oft rustikal, und die Oberfläche ist glatt oder rau, gebürstet. Dies gilt auch für Möbelfronten. Die Entwicklung der Technik perfektionierte auch die 3D-Materialbearbeitung und brachte die Dynamik in die Oberflächebehandlung von Fronten ein. Die Dekoration mit Grün ist in allen Räumen erforderlich, und die Dekorationen sind sehr voluminös, was die Beziehung von Natur und Wohnen zusätzlich unterstreicht.

Metall als Material ist vollständig negiert. Wenn er verwendet wird, muss er immer gefärbt sein und mit anderen Materialien harmonisiert. Glas ist immer noch vorhanden, aber mehr wird verdunkeltes Glas in grau und braun Tönen verwendet, im Gegensatz zu den opaken und transparenten, die seit Jahren dominiert haben. Die Oberflächen sind in matt Bearbeitung, und der hohe Glanz tritt nur noch auf Glasoberflächen.

Für alle Fans von leuchtenden Farben, bot die diesjährige Messe eine Explosion der Freude und Buntheit an. Die blaue Farbe ist ein Hit und wurde auf allen Elementen der Möbel angewendet, von Betten, Sitzgarnituren, Kommoden, Stühlen, Kinderzimmern als auch Teppichen. In einer Reichweite von Benzin-blau bis türkisblau, und kombiniert mit gelb, grün, orange. Violet und Cyclame Farbe sind bei den Ausgang und werden von rosa Tönen mit einem Hauch von Ziegel Schattierungen ersetzt.

Mustern auf Stoffen sind vielfältig – organisch, pflanzlich, tierisch, geometrisch, ethnisch und Patchwork. Das Schmetterlingsthema ist sehr häufig in den Details.

Die Wiederbelebung der alten Modelle oder deren Neugestaltung ist ein echter Hit. Im Trend sind auch klassische Stile, aber in einer modernen Art und Weise interpretiert. Stile werden miteinander vermischt und schaffen eine eklektische Atmosphäre. Es ist wünschenswert, auch Minimalismus mit einigen klassischen Möbelstücken zu kombinieren. Scharfe und gerade Linien wurden mit ovalen, retro-inspirierten Formen ersetzt. Die Tische sind elliptisch geformt und haben abgerundete Kanten. Stühle haben auch weiche Formen, und die Konstruktion ist am meisten aus Holz. Sitzgarnituren sind auch gerundet und visuell sehr weich. Die Multifunktionalität ist sehr wichtig, und darum kann sich die Sitzgarnitur auf verschiedene Arten organisieren, entweder durch Drehen der einzelnen Elemente oder durch Austreckung. Klubsche folgen dem Thema Multifunktionalität-sie sind oft aus mehreren Elementen, die verschoben werden können oder die Komposition geändert sein kann zusammengesetzt, abhängig von der Art der Stapelrau. Im Trend kam fast vergessene Element – selbststehende Panel. Es unterstreicht zusätzlich die Multifunktionalität, weil sie eine schnelle und einfache Transformation und Umagerung des Raumes ermöglicht, bei gleichzeitiger Dekorierung. Die Betten haben auch weiche Formen, egal ob es um gekrümmte Formen aus Holz geht oder gepolsterte Betten. Nachttische sind breiter als in den Vorjahren und sind eine hervorragende Plattform für die Dekoration, die in diesem Jahr unvermeidlich sind. Garderobenraum ist oft mit einer Glaswand von dem Schlafzimmer getrennt, und das Glas ist auf jeden Fall verdunkelt. Auch die Multifunktionalität des Schlafzimmers ist betont und darum ist eine Reihe von Beispielen der Transformation des Schlafzimmers in ein Arbeitszimmer, Esszimmer oder Ecke für Ausruhen angeboten. Dies gilt auch für Kinderzimmer. Maximale Ausnutzung des Raumes und seine Transformation werden zu eine echte Herausforderung für Design, und moderne Technologie und Qualität Mechanismen ermöglichen die Realisierung solcher Ideen.

Gartenmöbel werden stilistisch immer näher nach innen, und auf diese Weise schafft sich die Möglichkeit der Verwendung von inneren und äußeren als auch die Verbindung von Außen- und Innenraum. Holz, Metall, Kunststoff – all dies sind Materialien die das Innenraum schon verwendet, und darum ist die räumliche Integration sehr einfach.

Dies, was man in der Regel in der Sphäre der Wohnung fühlt, ist die Streben nach einem entfesselten Leben, schnelle Transformation des Raumes ineinander, die Abschaffung der Grenzraum mit seiner geschickte Verwendung. Der Raum wird immer mehr im Dienst des Menschen und seiner individuellen Bedürfnissen.

EuroLuce – die Beleuchtungsmesse und SaloneUfficio-die Büromöbelmesse, findet alle zwei Jahre statt, in Kombination mit der Messe der Küchenmöbel und Badezimmermöbel. EuroLuce hat die Produkte von fast 500 Aussteller angeboten und neue Trends und Innovationen in der Welt der Beleuchtung gezeigt.

Energieeffizienz ist neben dem innovativen Design der wichtigste Begriff in der Welt der Beleuchtung. Voluminöse Beleuchtungskörper sind weiterhin im Trend, aber sie erreicht man durch eine Kombination von kleineren Körpern, und schaffen so eine harmonische Einheit. Die Beleuchtungskörper werden immer mehr dekorative Gegenstände im Raum, und dies gilt insbesondere für freistehende und Wandleuchten. Wandleuchten sind als auch Deckenleuchten eine Komposition aus einer Reihe von einzelnen Elementen, und dadurch schaffen sie dynamische Lichtspiele aber auch eine harmonische Dekoration, wenn sie nicht in Funktion der Beleuchtung sind. Immer mehr wird farbiges Glas verwendet, das sich perfekt auf die Einführung von lebendigen Farben in die Möbel verbindet.

SaloneUfficio-Büromöbel Messe bot Produkte von Hunderten von Ausstellern an und zeigte die neusten Trends in der Welt der Büromöbel. Der Sektor ist nach wie vor in der Krise, aber in diesem Teil führt er langsam den Trend der Natürlichkeit und lebendigen Farben in Details ein. Neben die Holzthema dominiert weiße Farbe und Klarglas. Die Büros werden vollständig mit transparenten Glaswänden getrennt oder sie existieren überhaupt nicht. Es melden sich unabhängige räumliche Elemente, die sich im Raum bewegen können und Einheiten für Meetings, Arbeitszone oder Teeküche enthalten, und machen so den Raum flexibel und anpassungsfähiger für Arbeitsprozesse. Der Arbeitsraum wird immer mehr ähnlich den Lebensraum, und macht so den Arbeitsraum viel bequemer. Die Verbindung zwischen Wohnen und Arbeit zeigte auch der Architekt Jean Nouvel in seiner Realisierung Büro fürs Leben auf der Oberfläche von 2000 m<sup>2</sup>. Salone Satellite ist eine Ausstellung von innovativen Produkten von jungen Designern unter 35 Jahren. Einige von ihnen werden von den großen Unternehmen erkannt und so eine Chance bekommen, ihre Idee zu realisieren. Dies ist die Zone des Enthusiasmus und positive Energie, und diesjährige Thema war „Design und Handwerk – zusammen für die Industrie“.

Ausgehend von den Original-Exponaten von jungen Menschen, erwartet uns eine glänzende Zukunft in der Möbelindustrie.